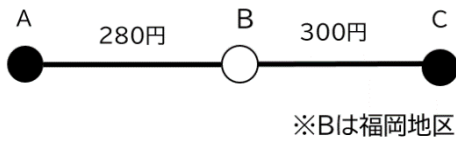


【別紙】 乗り継ぎ定期券検索（簡易版）の使用方法

〔例〕 下記区間の乗り継ぎ定期券運賃を算出する場合



新制度運賃検索 【2024年1月20日以降に発売する定期券に適用】

■ 片道普通運賃（大人運賃）を入力すると、直通・乗継の定期券運賃が検索できます。

項目	片道普通運賃 ・1円の位は自動で0に変更されます。 ・2000円以上は入力できません。	説明
(A) 運賃	280	A～Bの運賃 入力すると、定期券運賃の検索ができます
(B) 運賃（乗継）	300	B～Cの運賃 それぞれの片道運賃を入力してください
(C) 運賃（2乗継）		2回乗り継ぎをする場合、それぞれの片道運賃を（A）（B）（C）に入力してください。
乗継地区	<input type="radio"/> 福岡 <input type="radio"/> 北九州 <input type="radio"/> 筑豊 <input type="radio"/> 久留米 <input type="radio"/> 佐賀 <input type="radio"/> 大牟田	乗り継ぎバス停の地区を選択 ※同一地区の乗継検索にかぎりません。 (福岡+北九州などの乗継は検索できません)

150円エリアの定期券運賃については [こちら](#) でご確認ください。
 片道210円以下の区間同士での乗り継ぎの場合、表示金額よりもお安くなる可能性があります。
 詳しくは窓口にてご確認ください。

この条件で検索する



【2024年1月20日以降に発売する定期券に適用】 印刷画面を表示する

乗継地区：福岡

種別		運賃額
片道普通運賃（定期券基準運賃）		460円
普通（通勤）定期券 （大人、中学生以上） ※小児（小学生以下）は半額 （端数は10円単位に切り上げ）	1か月	20,700円
	3か月	59,000円
	6か月	117,370円
エコ企業定期券 （契約定期券）	1か月	19,320円
	3か月	55,060円
	6か月	98,530円
学生（通学）定期券 （高校生以上） ※小児（中学生以下）は半額（端数は10円単位に切り上げ）	1か月	16,560円
	3か月	47,200円
	6か月	93,900円